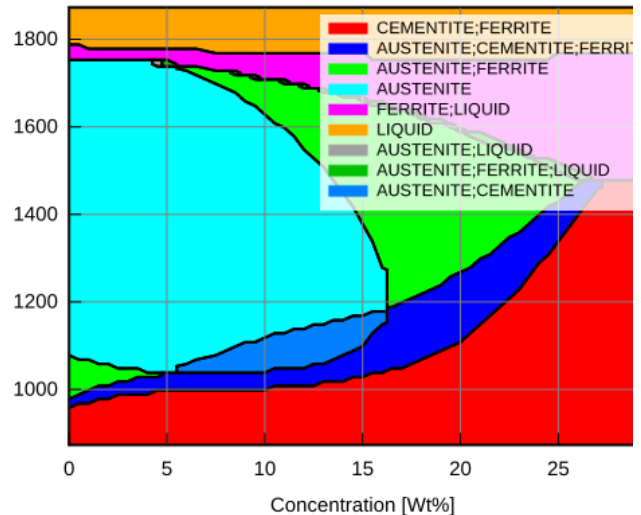


Schulung
am 15.02.2017 in Kamen

MatPlus JM für JMatPro Power-User

Einführung und Übungen



Ziele der Veranstaltung

- Kennenlernen der erweiterten Möglichkeiten von MatPlus JM für Anwender von JMatPro
- Massenberechnungen mit JMatPro und Auswertung der Berechnungsergebnisse
- Praktische Übungen zur Werkstoffoptimierung mit MatPlus JM

Teilnehmer und Zielgruppe

- Anwender von JMatPro mit einem Kenntnisstand der JMatPro-Schulung
- Erfahrene Werkstoffingenieure und Werkstoffwissenschaftler mit hohen Anforderungen an die Erzeugung und Auswertung von Berechnungsergebnissen

Einführung

MatPlus JM ist ein völlig neues System für die wissenschaftlich/technische Arbeit in der Werkstofftechnik. Im Zusammenspiel mit JMatPro erweitert es dessen Möglichkeiten bei anspruchsvollen Anwendungen.

MatPlus JM erzeugt Batch-Dateien für JMatPro und kann große Datenmengen aus JMatPro in die integrierte web-basierte Datenbank einlesen und verarbeiten. Damit werden z.B. der Vergleich unterschiedlichster Berechnungsergebnisse, das Erzeugen von interaktiven Isopleth-Diagrammen sowie eine multi-variante Werkstoffoptimierung von Analysebereichen möglich.

Die Schulung vermittelt einen Einstieg in den Umgang MatPlus JM um anspruchsvolle Aufgaben mit JMatPro schneller zu lösen.

Programm

- 8:30 Anmeldung und Registrierung
- 9:00 Begrüßung und Vorstellung der Teilnehmer
- Einführung in MatPlus JM
- Kaffeepause
- Praktische Übungen 1: Erste Schritte mit MatPlus JM, tabellarische und graphische Vergleiche von Berechnungen, Datenbankabfragen
- 12:30 Mittagspause und Diskussionen
- 13:30 Berechnung von Isoplethen, MatPlus Legierungsoptimierer, Legierungskosten, Auflösung von Zielkonflikten
- Kaffeepause
- Praktische Übungen 2: Beispielhafte Übungen zu Isoplethen und zu dem Legierungsoptimierer
- 17:00 Ende der Veranstaltung

Schulung—MatPlus JM für JMatPro Power-User

Leitung und Referenten

Dr. Uwe Diekmann, Matplus GmbH

Ort und Zeit

Technopark Kamen
Herbert-Wehner-Straße 2
59174 Kamen
Mittwoch, 15.02.2017, 09:00—17:00

Anzahl Teilnehmer und Kosten

Wegen der intensiven Betreuung, vor allem während der praktischen Übungen, ist die Anzahl auf 8 Teilnehmer begrenzt. Jeder Teilnehmer hat einen eigenen Arbeitsplatz zur Verfügung.

Die Teilnehmergebühr beträgt 490,— € zzgl. MwSt.

Darin enthalten sind die Schulungsunterlagen (englisch), zwei Kaffeepausen und ein Mittagsimbiss. Bei Abmeldungen weniger als 10 Tage vor Schulungsbeginn wird der volle Teilnehmerbetrag fällig. Es ist jedoch möglich, einen Ersatzteilnehmer zu bestimmen.

Gerne bieten wir Ihnen diese Schulung optional als In-house Seminar an.

Anmeldung

Hiermit melde ich mich verbindlich zur Schulung „MatPlus JM für JMatPro Power-User“ am 15. Februar 2017 an.

.....
Teilnehmer: Titel, Vorname, Name

.....
Firma

.....
E-Mail

.....
Telefon

.....
Rechnungsadresse: Straße/Postfach

.....
USt-ID

.....
Rechnungsadresse: PLZ Ort

.....
Datum, Unterschrift

Senden Sie die Anmeldung bitte an:
Matplus GmbH • Eva Dombrowa • Herbert-Wehner-Straße 2 • 59174 Kamen
Tel.: +49 2307 3639950 • Fax.: +49 2307 3639959
eva.dombrowa@matplus.de